

Өвөрхангай аймгийн нийгэм, эдийн засгийн байдал 2015 оны 8 сард

Аймгийн Засаг даргын дэргэдэх Статистикийн хэлтэс

2015-09-11

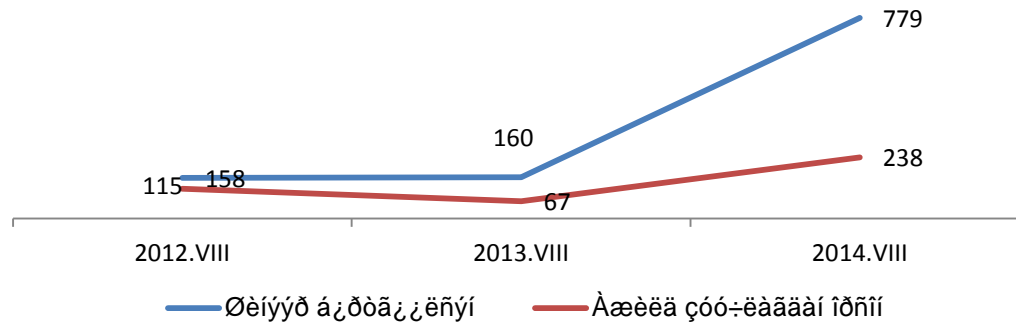
Арвайхээр



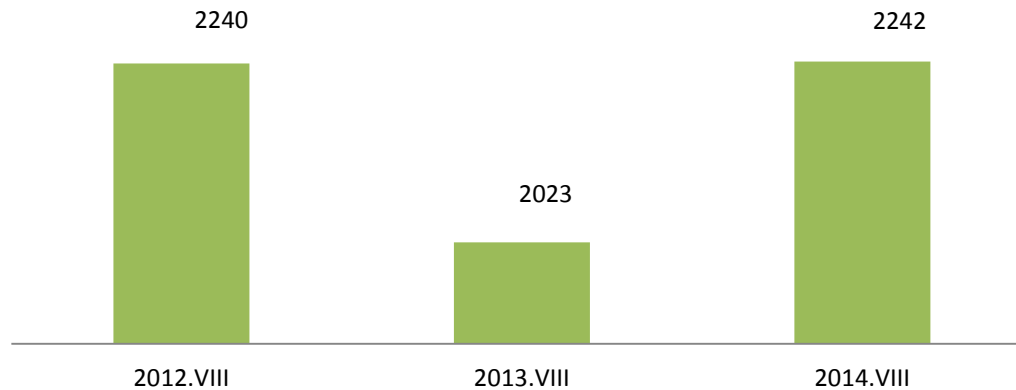
Өвөрхангай аймгийн Статистик

ХҮН АМ, НИЙГМИЙН ҮЗҮҮЛЭЛТ – Хөдөлмөр

Шинээр бүртгүүлсэн ажилгүйчүүд болон ажилд зуучлагдан орсон хүний тоо



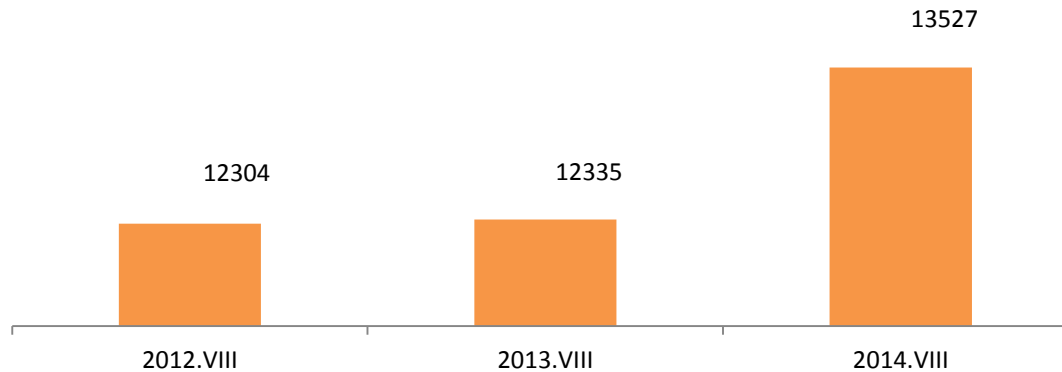
Бүртгэлтэй ажилгүй иргэдийн тоо



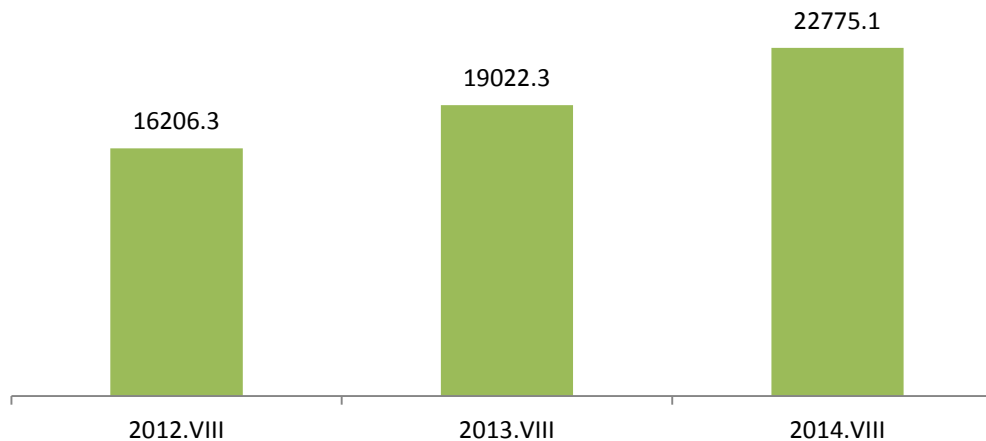
Хүн амын, нийгмийн үзүүлэлт – Хөдөлмөр

ХҮН АМ, НИЙГМИЙН ҮЗҮҮЛЭЛТ – Нийгмийн даатгал

Тэтгэвэр авагчдын тоо



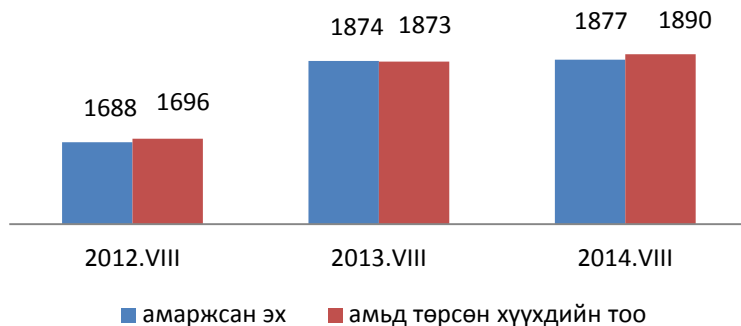
Олгосон тэтгэврийн хэмжээ, сая.төг



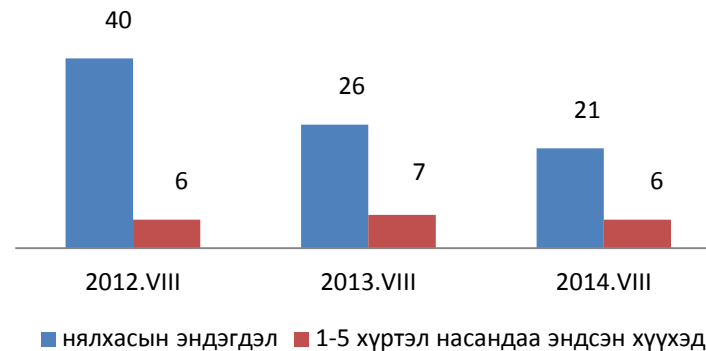
Хүн ам, нийгмийн үзүүлэлт

ХҮН АМ, НИЙГМИЙН ҮЗҮҮЛЭЛТ – Эрүүл мэнд

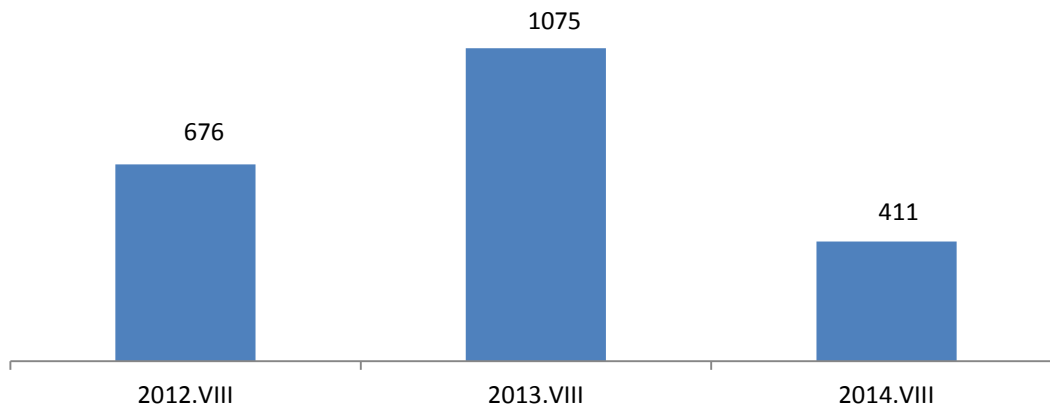
Амаржсан эх, амьд төрсөн хүүхдийн тоо



Эндсэн хүүхдийн тоо



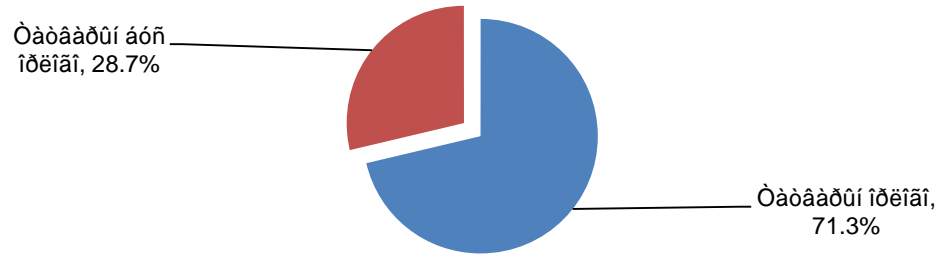
Халдварт өвчнөөр өвчлөгчид



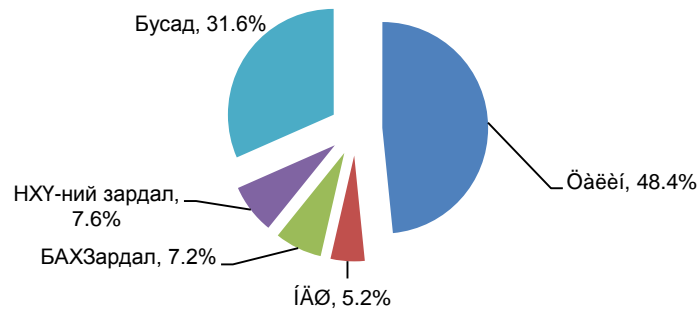
Улсын Статистикийн Хэлтэс

МАКРО ЭДИЙН ЗАСГИЙН ҮЗҮҮЛЭЛТ – Төсөв

Идii ióðãëéi òñããëéi iðëiãüi á¿òýö ðóãëàð



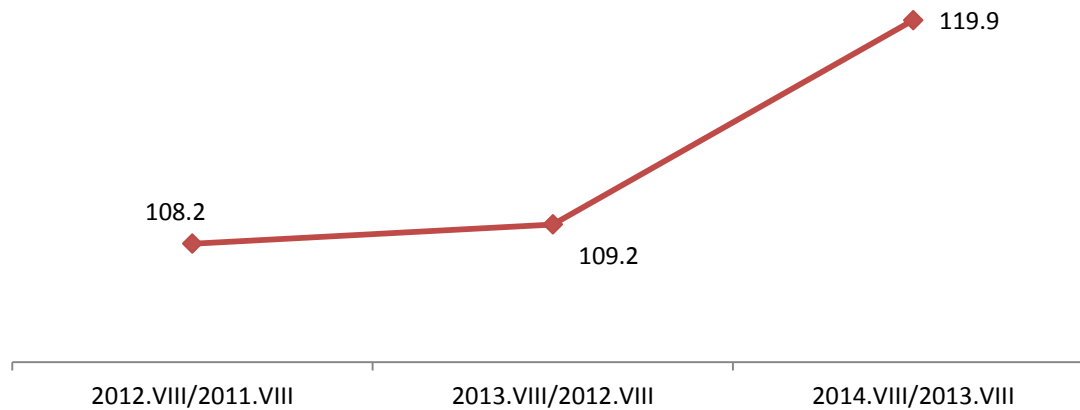
Òñããëéi çàðëãããà á¿òýýð ðóãëàð



ᠮᠠᠨᠠ ᠶ᠋ᠢᠨ ᠵᠠᠰᠦᠨ ᠶ᠋ᠵᠢᠭᠦᠯᠡᠯᠲᠤ

МАКРО ЭДИЙН ЗАСГИЙН ҮЗҮҮЛЭЛТ – Хэрэглээний үнийн индекс

Хэрэглээний үнийн индекс, өмнөх оны мөн үетэй харьцуулснаар



ХҮН АМ, НИЙГМИЙН ҮЗҮҮЛЭЛТ – Хэрэглээний үнэ

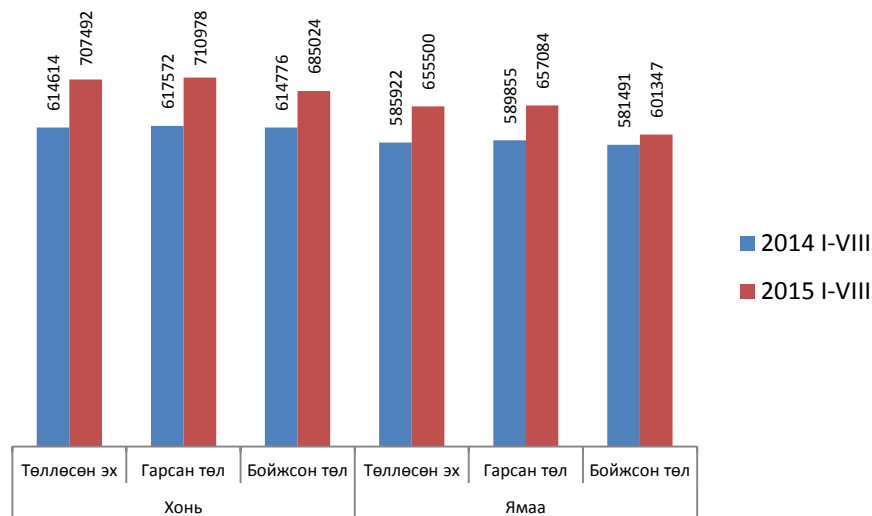
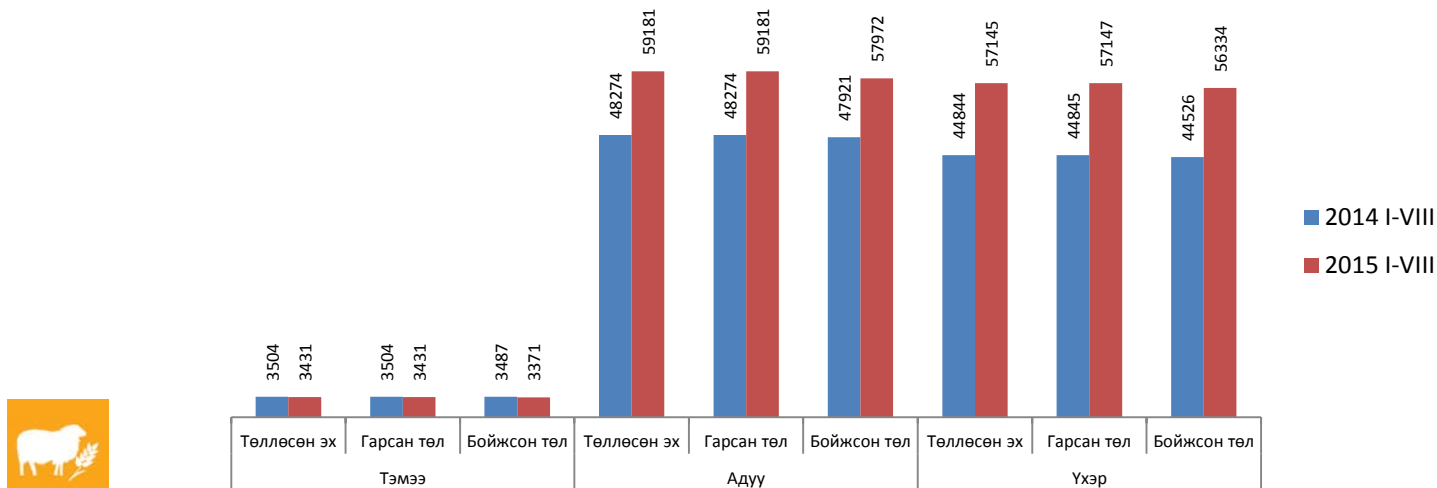
Барааны нэр	Дундаж үнэ							
	I	II	III	IV	V	VI	VII	VIII
Дээд гурил, кг	1233	1233	1233	1233	1333	1333	1333	1333
1-р гурил, кг	900	900	900	900	1000	1000	1033	1067
2-р гурил, кг	700	700	700	700	750	750	817	833
Талх, ш	733	733	733	733	800	800	850	850
Гурилан боов, кг	1633	1633	1633	1633	1700	1700	1883	1900
Хонь мах ястай, кг	6200	6500	6767	7067	7800	7500	7200	7433
Үхрийн мах ястай, кг	7000	7500	7933	8000	8500	8500	8000	8000
Үхрийн мах цул, кг	7800	8000	8500	8500	9000	9000	8500	8500
Адууны мах ястай, кг	5600	5600	5500	6000	6000	6000	6000	6000
Ямааны мах ястай, кг	4800	5500	5700	6133	7000	7000	6500	6400
Төмс дотоод, кг	700	700	700	1000	1000	1067	1133	1033
Лууван, кг	1200	1200	1200	1200	1500	1600	1567	1433
Манжин, кг	1500	1500	1300	1400	1500	1600	1700	1600
Байцаа, кг	1200	1200	1000	1200	1200	1500	1800	1600
Сонгино, кг	1200	1200	1267	1267	1300	1500	1500	1500



Өвөрхангай аймгийн Статистикийн Хэлтэс

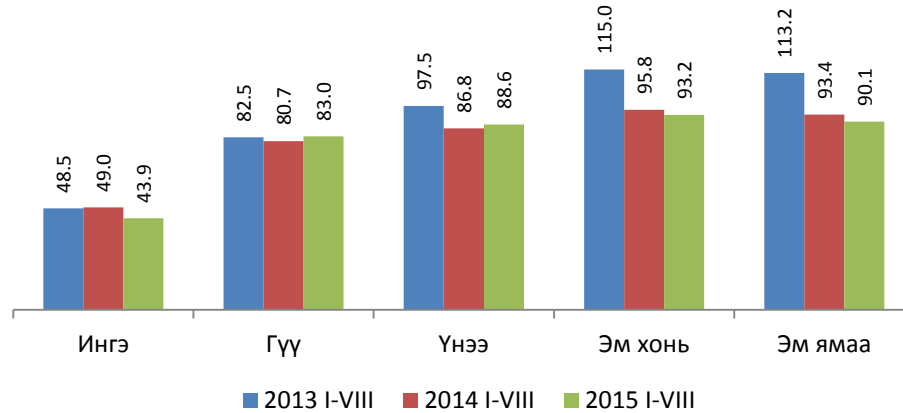
МАКРО ЭДИЙН ЗАСГИЙН ҮЗҮҮЛЭЛТ – Хөдөө аж ахуй

Төллөсөн эх, бойжсон төл, тоогоор

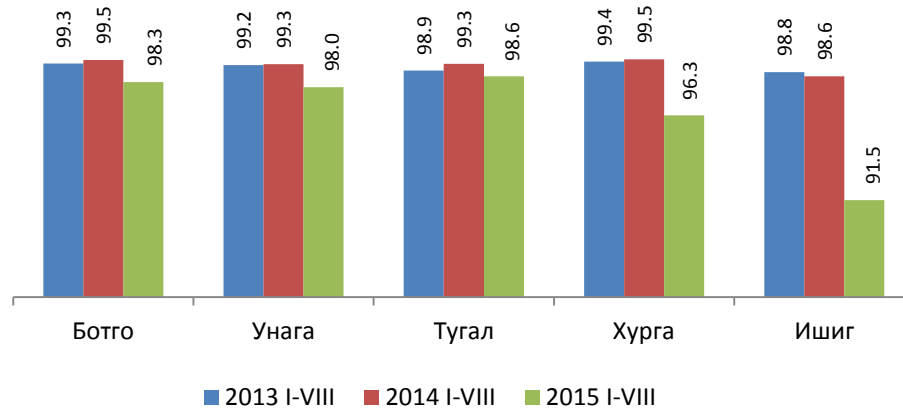


МАКРО ЭДИЙН ЗАСГИЙН ҮЗҮҮЛЭЛТ – Хөдөө аж ахуй

Мал төлөлтийн хувь

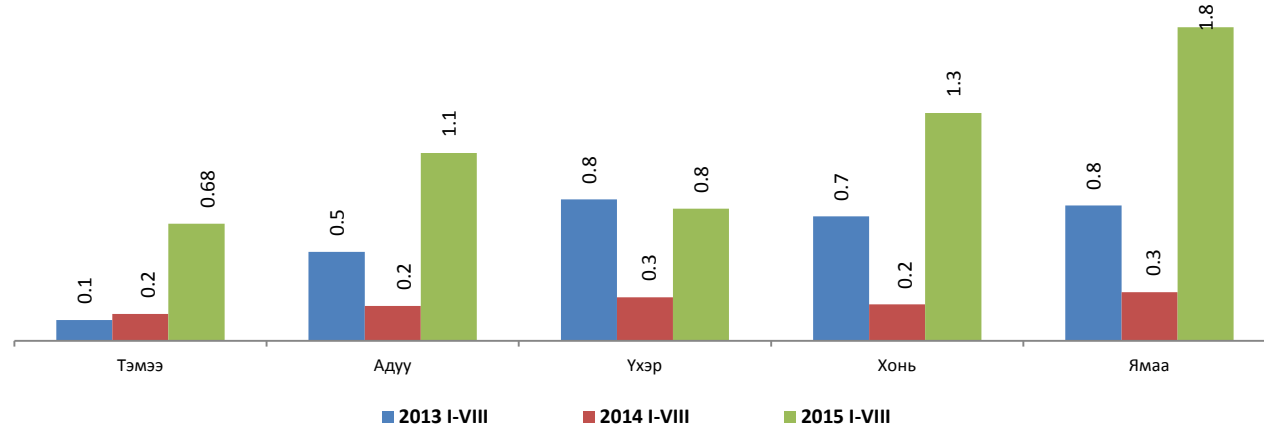


Төл бойжилтын хувь

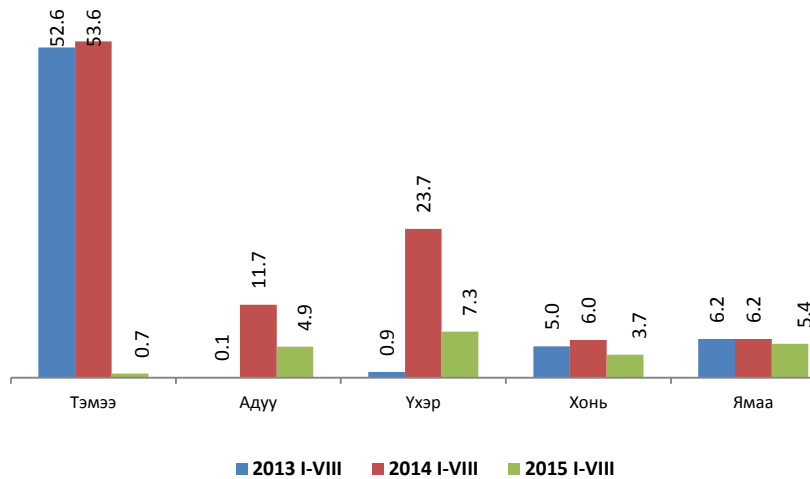


МАКРО ЭДИЙН ЗАСГИЙН ҮЗҮҮЛЭЛТ – Хөдөө аж ахуй

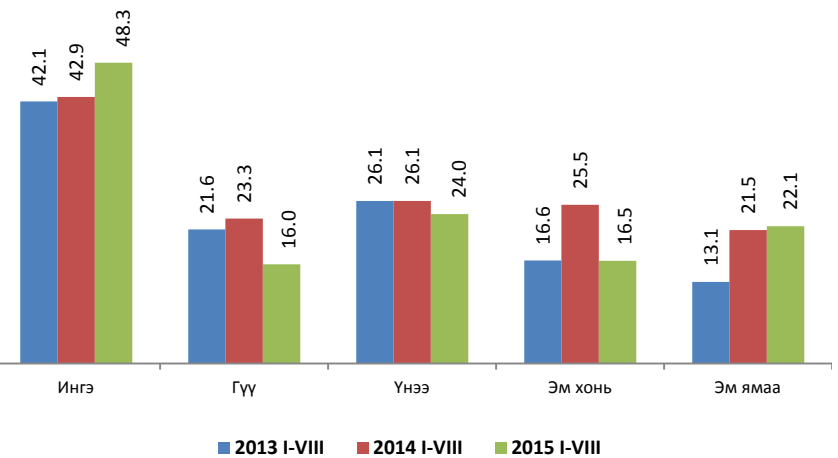
Том малын зүй бусын хорогдлын, оны эхний малд эзлэх хувь



Өвчнөөр хорогдсон малын нийт хорогдолд эзлэх хувь

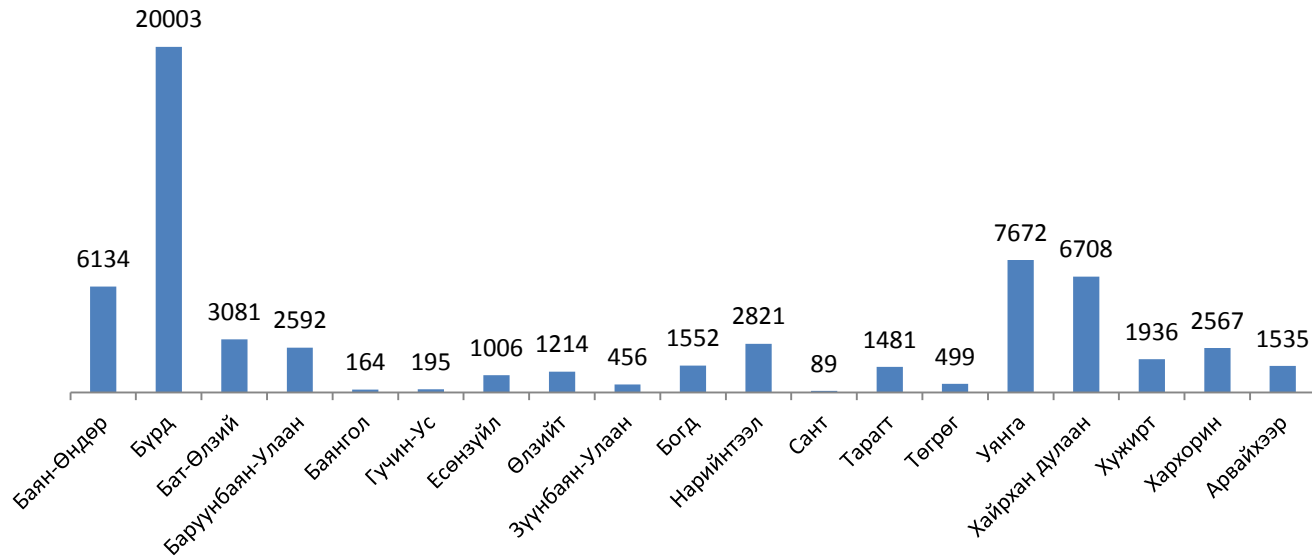


Хээлтэгчийн хорогдлын нийт хорогдолд эзлэх хувь



МАКРО ЭДИЙН ЗАСГИЙН ҮЗҮҮЛЭЛТ – Хөдөө аж ахуй

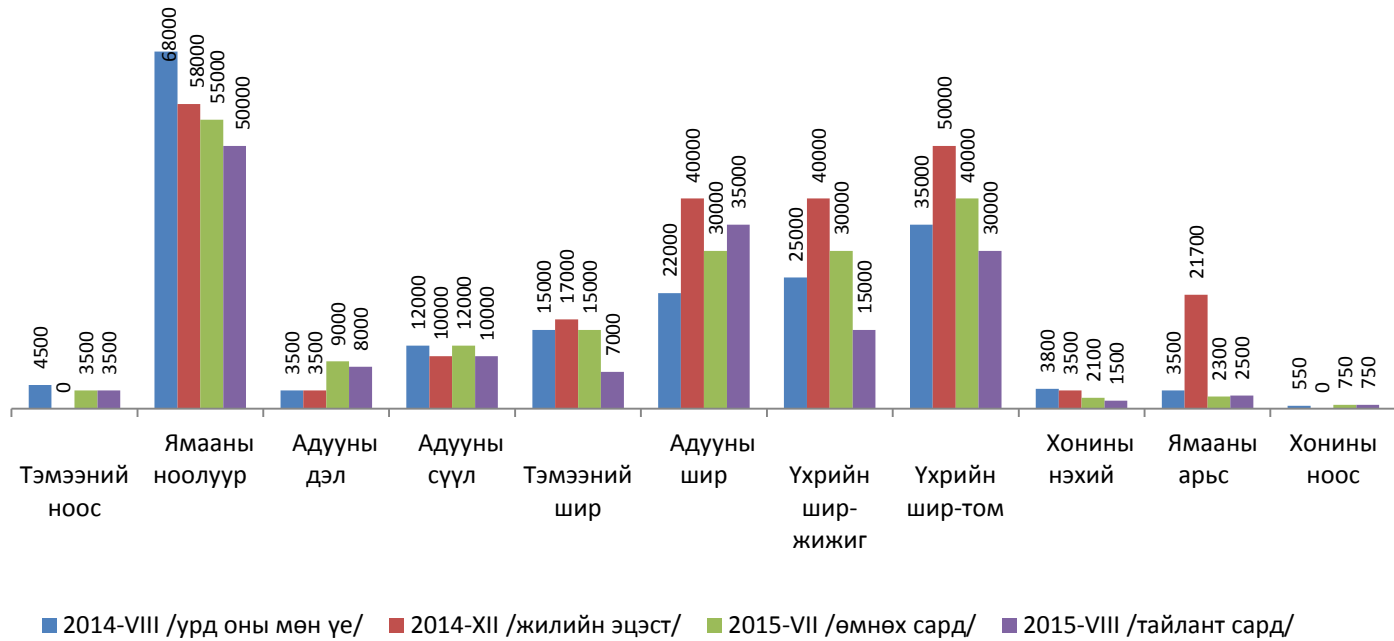
Том малын зүй бусын хорогдол, сумаар



МОНГОЛЫН СТАТИСТИКИЙН АГЛЫН ГЭРЭЛ

МАКРО ЭДИЙН ЗАСГИЙН ҮЗҮҮЛЭЛТ – Хөдөө аж ахуй

Хөдөө аж ахуйн бүтээгдэхүүний зах зээлийн дундаж үнэ



ᠮᠠᠯᠠᠮᠤ ᠡᠳᠢ ᠵᠠᠰᠭᠢ ᠶ᠋ᚰᠵᠢᠯᠡᠯᠲᠤ

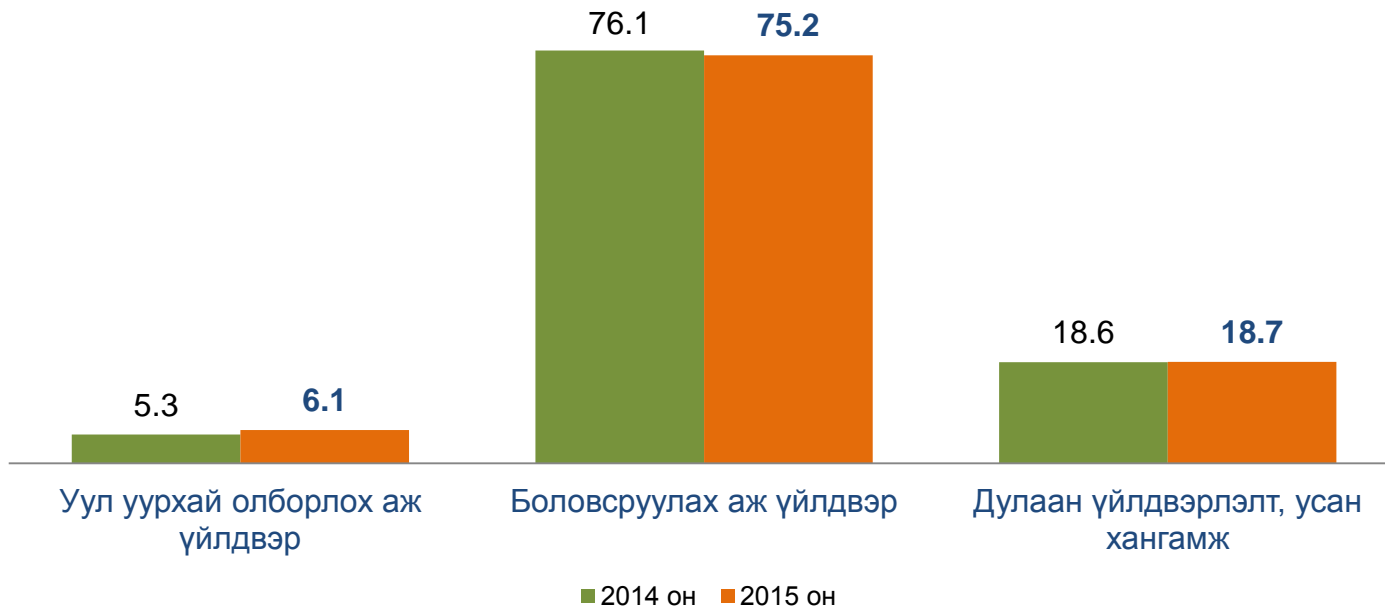
МАКРО ЭДИЙН ЗАСГИЙН ҮЗҮҮЛЭЛТ – АЖ ҮЙЛДВЭР



АЖ ҮЙЛДВЭР

Үйлдвэрийн газрууд оны үнээр эхний 8 сард 13.4 тэрбум төгрөгийн бүтээгдэхүүн үйлдвэрлэж 12.7 тэрбум төгрөгийн бүтээгдэхүүн борлуулсан нь өнгөрсөн оны мөн үеийнхээс бүтээгдэхүүний үйлдвэрлэл 12.9 хувиар, борлуулалтын орлого 10.3 хувиар өссөн байна.

Нийт борлуулалтын дүнд салбаруудын эзлэх хувь



Увурхангай аймгийн статистикийн хэлтэс

МАКРО ЭДИЙН ЗАСГИЙН ҮЗҮҮЛЭЛТ – АЖ ҮЙЛДВЭР



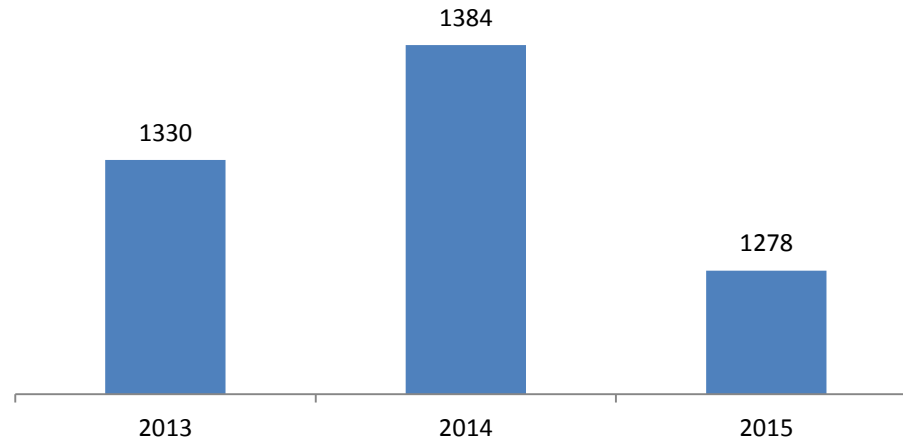
Аж үйлдвэрийн бүтээгдэхүүн үйлдвэрлэлийг өнгөрсөн онтой харьцуулахад уул уурхайн олборлох салбарын үйлдвэрлэлт 25.6 хувиар, боловсруулах салбарын үйлдвэрлэлт 12.4 хувиар, дулааны эрчим хүч, усан хангамжийн үйлдвэрлэлт 11.3 хувиар хувиар тус тус өссөн байна.

Аж үйлдвэрийн бүтээгдэхүүний үйлдвэрлэлт, өссөн дүнгээр, оны үнээр, мян төгрөг

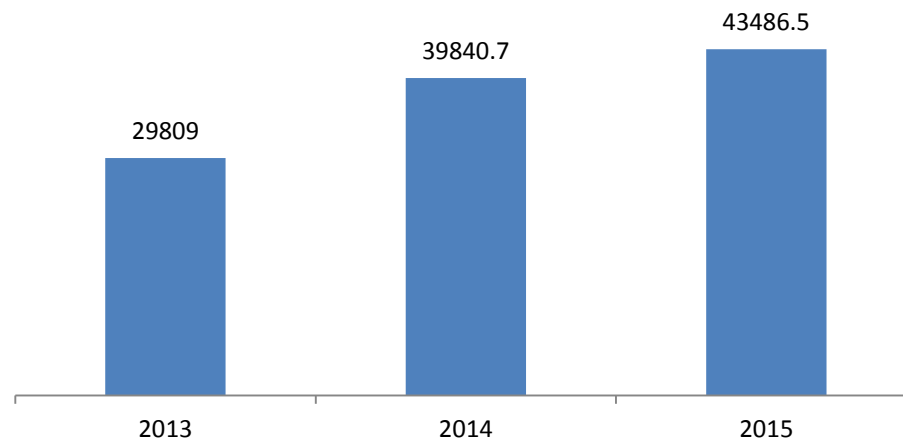


ХҮН АМ, НИЙГМИЙН ҮЗҮҮЛЭЛТ – Худалдаа

Худалдаа, үйлчилгээ эрхэлж буй цэгийн тоо



Бараа, үйлчилгээний орлого, сая төгрөгөөр

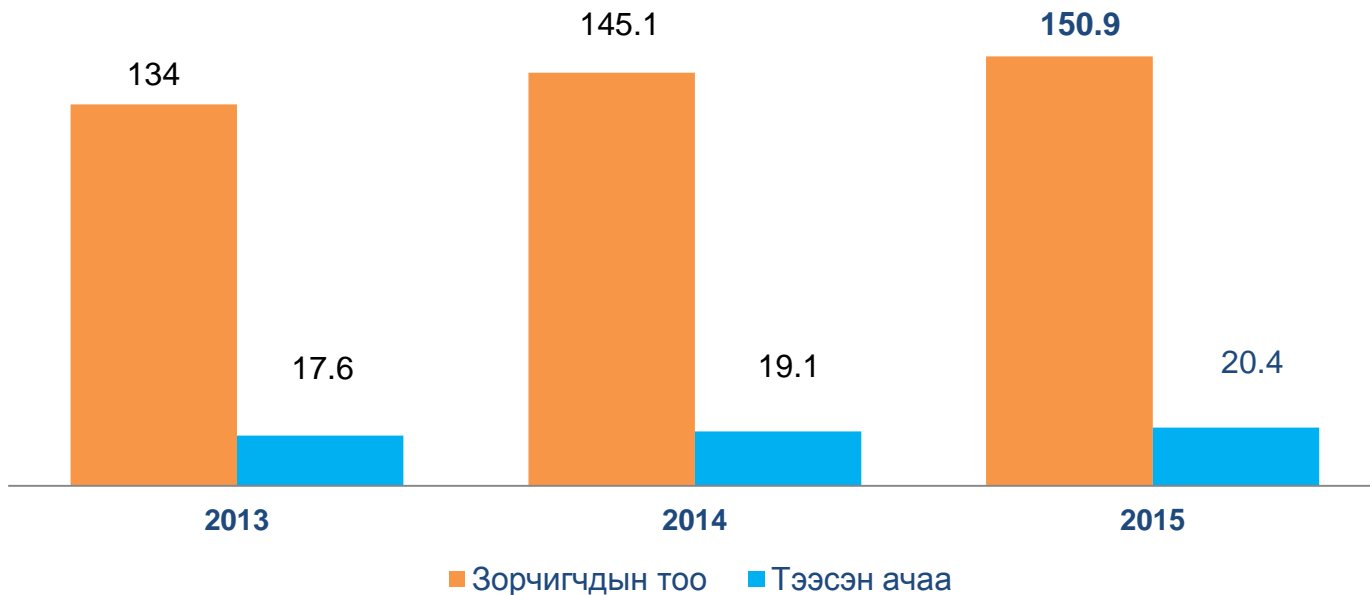


Хүний нөөц
Мэдээлэл
Төлөвлөгөө

МАКРО ЭДИЙН ЗАСГИЙН ҮЗҮҮЛЭЛТ – ТЭЭВЭР



Авто замын тээврээр зорчигчдын тоо, тээсэн ачаа 2015 оны 8 сарын байдлаар



Автозамын тээврээр эхний 8 сард давхардсан тоогоор 150.9 мянган зорчигч зорчиж, 20.4 мян.тн ачаа тээвэрлэсэн нь өмнөх оны мөн үеийнхээс зорчигчдын тоо 5.8 мян.хүн буюу 4.0 хувь, тээсэн ачаа 1.3 мян.тн буюу 6.8 хувиар өсчээ.



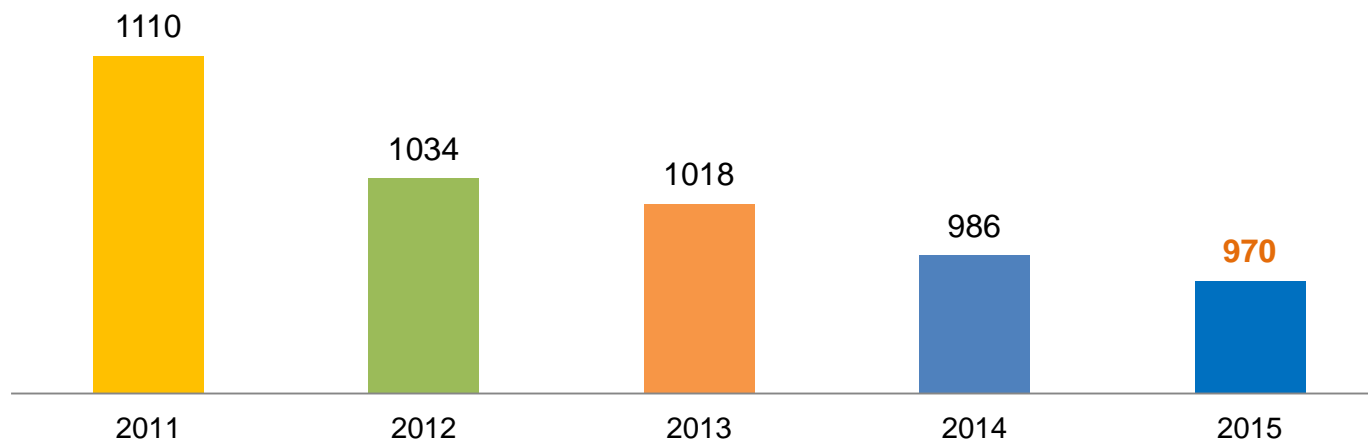
МАКРО ЭДИЙН ЗАСГИЙН ҮЗҮҮЛЭЛТ – ХОЛБОО



ХОЛБООНЫ ҮНДСЭН ҮЗҮҮЛЭЛТ, оны үнээр, мян. төг

Үзүүлэлт	2014 I-VIII	2015 I-VIII	2015/ 2014
Нийт орлого	362509.3	397095.3	109.5
Үүнээс: Хүн амаас орсон орлого	105352.8	151907.9	144.2
Телефон цэгийн тоо	986	970	98.4
Ажиллагсадын тоо	74	86	116.2

Суурин утасны цэгийн тоо



АНХААРАЛ ТАВЬСАНД БАЯРЛАЛАА

Өвөрхангай аймгийн $\text{íóòãèéí óäèðäëäãûí}$ ордон
403, 417 тоот өрөө, Утас: 70322427, 70323442

uvurkhangai@nso.mn

uvurkhangai.nso.mn



Улсын Статистик